



SINTESI INFO-GRAFICA



PIANO DI SVILUPPO LOCALE

Terre di Qualità 2014-2020



Unione europea
Fondo europeo agricolo
per lo sviluppo rurale
L'Europa investe nelle zone rurali



GRUPPO DI AZIONE LOCALE
CASTELLI ROMANI
E MONTI PRENESTINI

IL PIANO DI SVILUPPO LOCALE

Approvazione

Convalidato con **Determinazione 22/01/2018 N.G00692**, e pubblicato sul **Bollettino Ufficiale della Regione Lazio** in data **8 febbraio 2018**, il piano di sviluppo rappresenta lo **strumento programmatico** attraverso il quale il **GAL** esplicita **strategie, obiettivi e tipologia di investimenti** attivabili nell'area di pertinenza.



SUPERFICIE
INTERESSATA
311,5 kmq



COMUNI
COINVOLTI
14



MISURE
DA ATTUARE
15



DOTAZIONE
FINANZIARIA
4.999.855,00 €

PIANO DI SVILUPPO LOCALE

Metodologia attuata



1 ANALISI DEL CONTESTO

- Analisi quantitativa.
- Analisi qualitativa svolta con l'ausilio di un Focus Group composto da 137 stakeholder locali.

2 ANALISI TERRITORIALE

Individuazione dei punti di forza e debolezza del territorio del GAL tramite analisi SWOT.

3 FABBISOGNI

Individuazione e attribuzione delle priorità ai fabbisogni necessari allo sviluppo socio-economico dell'area.

4 - STRATEGIA

Definizione della strategia da applicare alla costruzione del Piano di Sviluppo Locale.

5 - ELABORAZIONE

Rielaborazione dei dati e stesura finale del Piano di Sviluppo Locale e delle 15 Misure da attuare.

PIANO DI SVILUPPO LOCALE

Analisi del contesto



SITUAZIONE DEMOGRAFICA.
CONFORMAZIONE DELLA POPOLAZIONE PER ETÀ E SESSO.
IMMIGRAZIONE ED EMIGRAZIONE.
PROBLEMI DERIVANTI DALL'ISOLAMENTO.

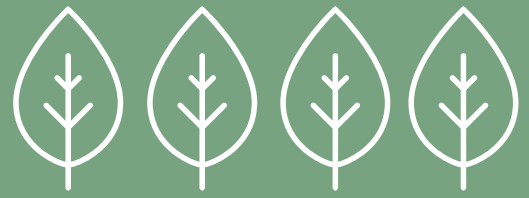
UTILIZZAZIONE DEL SUOLO E DIMENSIONI AZIENDALI.
ASSETTO DELLA PROPRIETÀ NEL SETTORE AGRICOLO-
FORESTALE.
FATTORI LIMITANTI LA COMPETITIVITÀ.

STRUMENTI DI GESTIONE DELLA BIODIVERSITÀ PRESENTI.
ANALISI QUANTITATIVA DEL RISCHIO AMBIENTALE.
PRESENZA E UTILIZZO DELLE ENERGIE RINNOVABILI.

ANALISI DELL'OFFERTA E RICETTIVITÀ DEL TURISMO RURALE.
PRESENZA PRODOTTI DISCIPLINATI E TRADIZIONALI.
CAPACITÀ DI SVILUPPO PRESENTI.

PIANO DI SVILUPPO LOCALE

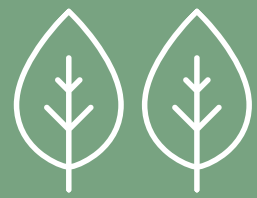
Priorità dei fabbisogni individuati



- Stimolare la diversificazione delle attività agricole e non agricole nelle aree rurali.
- Sostenere la cooperazione tra i produttori locali con particolare riferimento al turismo ed all'enogastronomia.
- Promuovere l'innalzamento della qualità delle produzioni agricole.
- Riqualficare, in chiave multifunzionale, i paesaggi e gli spazi rurali e periurbani compromessi.
- Migliorare l'integrazione e l'efficienza delle filiere agroalimentari e turistiche.
- Organizzare e valorizzare il patrimonio storico-culturale, architettonico, ambientale delle aree rurali.
- Accrescere le competenze dei giovani e le opportunità di inserimento nel mondo del lavoro.
- Migliorare e favorire la gestione sostenibile delle foreste e del patrimonio naturalistico e paesaggistico



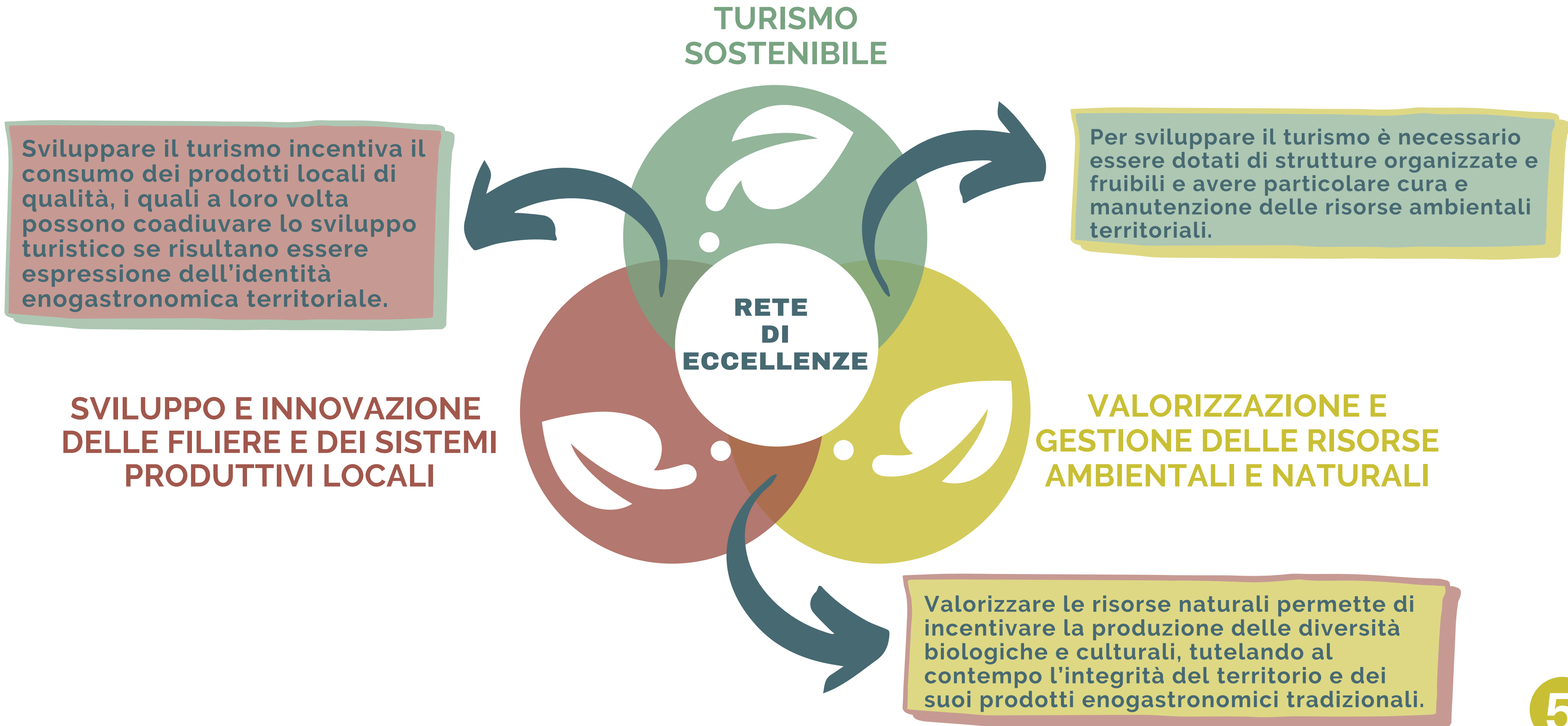
- Incentivare gli investimenti a supporto della competitività e innovazione nelle filiere agroalimentari e del turismo.
- Migliorare la capacità progettuale degli attori locali.
- Favorire lo sviluppo di canali di commercializzazione legati alla vendita diretta e alla filiera corta.
- Promuovere le produzioni a marchio di qualità e marchi regionali e dell'offerta eno-gastronomica locale.
- Promuovere nuove forme di conoscenza e sostenere l'interazione e la cooperazione tra le aziende.
- Garantire l'accrescimento delle competenze in tutte le fasi del ciclo vitale dell'impresa.



- Tutelare e valorizzare la diversità genetica agricola e forestale.
- Favorire la realizzazione di azioni innovative di sistema nella erogazione di servizi essenziali alla popolazione e nella valorizzazione, in chiave sociale, delle risorse agro-forestali.
- Incentivare la filiera bosco-legno-energia e le relative infrastrutture a supporto su scala locale.

PIANO DI SVILUPPO LOCALE

Strategia



PIANO DI SVILUPPO LOCALE

Obiettivo

OBIETTIVO GENERALE

Il miglioramento della capacità attrattiva del territorio ed il suo orientamento verso forme di fruizione qualificate a più alto valore aggiunto, grazie alla messa in rete delle eccellenze.

OBIETTIVI SPECIFICI



Valorizzare e migliorare la capacità di accoglienza del sistema di borghi e natura.

- Migliorare la fruibilità delle aree naturali e del paesaggio rurale.
- Creare percorsi tematici di fruizione e collegamento con i borghi rurali.
- Attivare un laboratorio rurale di economia sociale e multifunzionalità.



Migliorare la qualità e la competitività dell'offerta turistica locale.

- Migliorare e allargare la gamma dei prodotti turistici.
- Sviluppare l'offerta di prodotti evoluti di turismo enogastronomico.
- Sviluppare una rete di informazione e comunicazione turistica integrata.



Sviluppare l'offerta e la produzione agroalimentare di qualità.

- Qualificare la gamma di produzioni tipiche e delle micro-filiere locali.
- Organizzare l'offerta locale a KM0 e sostenere start up multifunzionali di qualità.
- Migliorare la presenza e l'immagine dell'offerta enogastronomica sui mercati.

PIANO DI SVILUPPO LOCALE

Le 15 Misure da attivare



TIPOLOGIA DI INTERVENTO OPERAZIONE 19.2.1 1.2.1

Supporto per attività dimostrative e azioni di informazione.



Totale spesa pubblica € 52.500,00



TIPOLOGIA DI INTERVENTO OPERAZIONE 19.2.1 3.2.1

Supporto per le attività di informazione e di promozione attuate da gruppi di produttori nel mercato interno.



Totale spesa pubblica € 167.500,00



TIPOLOGIA DI INTERVENTO OPERAZIONE 19.2.1 4.1.1

Investimenti nelle singole aziende agricole finalizzati al miglioramento delle prestazioni.



Totale spesa pubblica € 600.000,00



TIPOLOGIA DI INTERVENTO OPERAZIONE 19.2.1 4.2.1

Investimenti nelle imprese agroalimentari (approccio singolo, di sistema e innovazione dei PEI).



Totale spesa pubblica € 200.000,00

PIANO DI SVILUPPO LOCALE

Misure da attivare



TIPOLOGIA DI INTERVENTO OPERAZIONE 19.2.1 4.4.1

Creazione, ripristino e riqualificazione di piccole aree naturali per la biodiversità, di sistemazioni agrarie e di opere e manufatti di interesse paesaggistico e naturalistico.



Totale spesa pubblica € 100.000,00



TIPOLOGIA DI INTERVENTO OPERAZIONE 19.2.1 6.2.1

Aiuti all'avviamento di attività imprenditoriali per attività extra agricole nelle zone rurali.



Totale spesa pubblica € 500.000,00



TIPOLOGIA DI INTERVENTO OPERAZIONE 19.2.1 6.4.1

Diversificazione delle attività agricole.



Totale spesa pubblica € 450.000,00



TIPOLOGIA DI INTERVENTO OPERAZIONE 19.2.1 7.4.1

Investimenti nella creazione, miglioramento o espansione di servizi di base locali per la popolazione rurale.



Totale spesa pubblica € 290.000,00

PIANO DI SVILUPPO LOCALE

Misure da attivare



TIPOLOGIA DI INTERVENTO OPERAZIONE 19.2.17.5.1

Investimenti per uso pubblico in infrastrutture ricreative, informazione turistica e infrastrutture turistiche su piccola scala.



Totale spesa pubblica € 750.000,00



TIPOLOGIA DI INTERVENTO OPERAZIONE 19.2.17.6.1

Studi e investimenti finalizzati alla tutela dell'ambiente e del patrimonio culturale e alla conservazione della biodiversità.



Totale spesa pubblica € 460.000,00



TIPOLOGIA DI INTERVENTO OPERAZIONE 19.2.17.7.1

Investimenti mirati al trasferimento di attività e di conversione di edifici o altre strutture situate all'interno o nei pressi di insediamenti rurali.



Totale spesa pubblica € 25.000,00



TIPOLOGIA DI INTERVENTO OPERAZIONE 19.2.18.5.1

Investimenti che migliorano la resilienza, il valore ambientale e il potenziale di mitigazione degli ecosistemi forestali.



Totale spesa pubblica € 100.000,00

PIANO DI SVILUPPO LOCALE

Misure da attivare



TIPOLOGIA DI INTERVENTO OPERAZIONE 19.2.16.3.1

Cooperazione tra piccoli operatori per organizzare processi di lavoro in comune e condividere impianti e risorse e per lo sviluppo e/o commerciale di servizi turistici sul turismo rurale.



Totale spesa pubblica € 200.000,00



TIPOLOGIA DI INTERVENTO OPERAZIONE 19.2.16.4.1

Sostegno alla cooperazione orizzontale e verticale tra gli attori della catena di approvvigionamento per la creazione e lo sviluppo di filiere corte e mercati locali e per le attività di promozione in un contesto locale relativamente allo sviluppo di filiere corte e di mercati locali.



Totale spesa pubblica € 175.000,00



TIPOLOGIA DI INTERVENTO OPERAZIONE 19.2.16.9.1

Diversificazione agricola in attività sanitarie, di integrazione sociale, agricoltura per comunità e/o educazione ambientale/alimentare.



Totale spesa pubblica € 75.000,00

GAL CASTELLI ROMANI E MONTI PRENESTINI

Via della Pineta 117
00079 Rocca Priora (Rm)

www.galcastelli.it

 info@galcastelli.it

 0694074255

Seguici sui nostri canali:

 [@galcastelliromaniemontiprenestini](https://www.facebook.com/galcastelliromaniemontiprenestini)

 [@galcastelli](https://www.youtube.com/galcastelli)

